

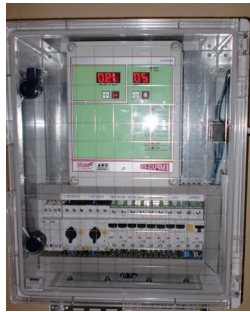
# モジュラートンネル

## 湿度 × 温度 × 風速 (体感温度) を完全にコントロール

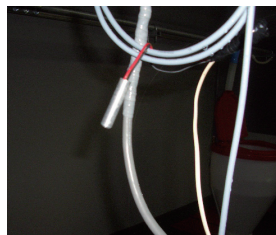
空気の重さまで考えた空調コントロール



### ■コントローラー



### ■温度センサー



- 温度、湿度、換気量を設定できるため体感温度による管理が可能。
- 冬場湿度が 30%と 85%の場合では体感温度が約 3℃違うため光熱費の削減に繋がる。
- 換気扇は設定により 3 分間サイクルで作動し、インバーター制御では不可能な 2%からの換気が可能。
- 湿度と換気量のコントロールにより埃などを抑制し呼吸器系疾病の予防になる。
- 温度、湿度、換気量は農場に合わせて設定でき入室から退室まで日齢に合わせて管理が可能。

### ■湿度センサー



### ■断熱材断面



40mm の硬質ウレタンと FRP で挟み込み、優れた断熱・保温性を実現内側には洗浄しやすい塗料を塗布

### ■クーリングパッド



夏場は冷却、冬場は保湿を行う



### ■インレット



建物サイズにより天井用、壁用を使い分け



### ■チムニーファン



上部方向に理想な排気が可能

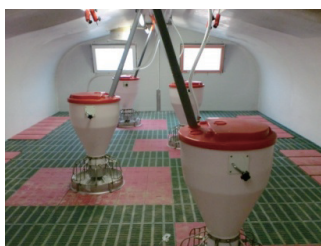
### ■セーフティウィンドウ



停電・異常温度時にはインレット・セーフティウィンドウが開く

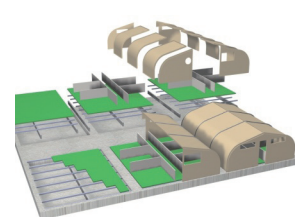


### ■内部設備



レイアウトは自由  
弊社オリジナルの床暖房設備は通常の 1/3 のランニングコスト

### ■簡単な施工



W2.8×L2.4m のサンドイッチパネルを合わせるだけ  
間口 5.6m 固定で、最小 4.8m、最大 28.8m 伸ばす事が可能